

Erlebnispark
Tripsdrill
Mit Liebe gemacht!

Gruppen-Programme 2025



GruppenpreiseSeite 3

Erlebnispark TripsdrillSeite 4

**Führungen
im Erlebnispark**Seite 5

GastronomieSeite 6

Eintritt & EssenSeite 7

Wildparadies TripsdrillSeite 8

**Führungen
im Wildparadies**Seite 9

Natur-Resort TripsdrillSeite 10

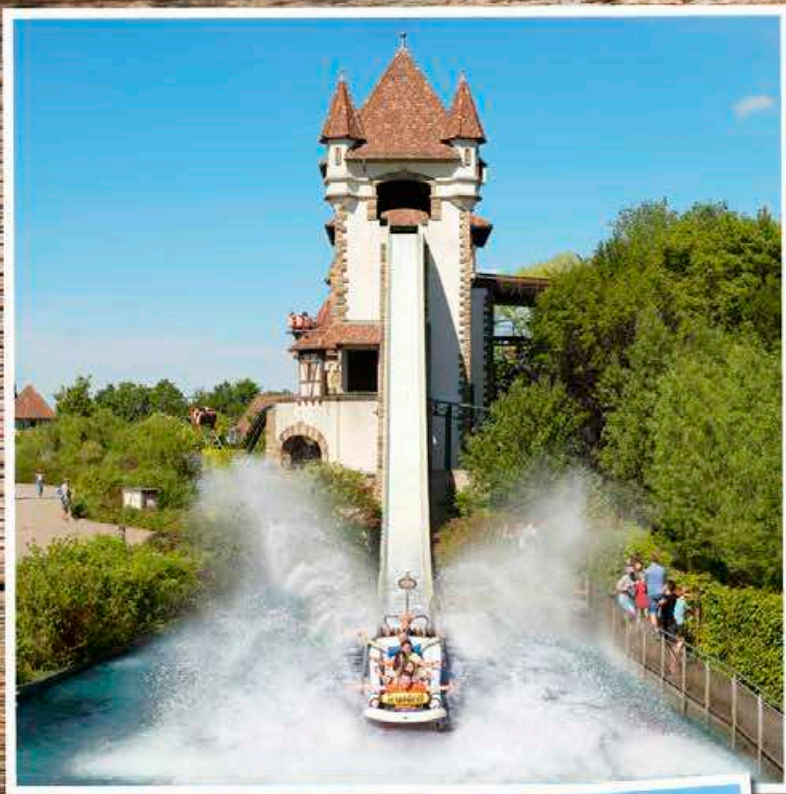
Hotels in der RegionSeite 11

SchulsausflugSeite 12

**Vorteile
für Busunternehmen**Seite 13

**Weinprobe
im Vinarium**Seite 14

Firmen-VeranstaltungenSeite 15



Gruppenpreise

	Erlebnispark*		Wildparadies
	Online-Shop	Anmeldeformular	Anmeldeformular / Online-Shop
Gemischte Gruppen ab 20 Personen für Erwachsene, Jugendliche, Kinder ab 4 Jahren	€ 31,00	€ 33,00	€ 9,50
Kinder- und Jugendgruppen ab 10 Personen für Kinder und Jugendliche von 4 bis 17 Jahren	€ 27,00	€ 29,00	€ 7,50
Begleitpersonen bei Kinder- und Jugendgruppen pro 10 Kinder hat eine Begleitperson freien Eintritt	€ 31,00	€ 33,00	€ 9,50
Sondergruppen ab 10 Personen für Gruppen von Menschen mit Behinderung (gegen Vorlage des Schwerbehindertenausweises) und Senioren (ab 60 Jahren)	€ 20,00	€ 22,00	€ 7,50
Begleitpersonen bei Sondergruppen pro 10 Personen hat eine betreuende Begleitperson freien Eintritt	€ 20,00	€ 22,00	€ 7,50
2-Tages-Pass für Gruppen gültig 10 Tage nach dem Erstbesuch; nicht übertragbar	€ 40,00	€ 44,00	-

Einzelpreise

	Online-Shop	Tageskasse	Online-Shop	Tageskasse
	Kinder unter 4 Jahren	Eintritt frei		Eintritt frei
Kinder von 4 bis 11 Jahren	ab € 35,50	€ 46,00	€ 11,00	€ 14,00
Erwachsene u. Jugendliche ab 12 Jahren	ab € 39,50	€ 51,00	€ 14,00	€ 17,00
Senioren ab 60 Jahren	ab € 35,50	€ 46,00	€ 11,00	€ 14,00
Menschen mit Behinderung	Sondertarife		Sondertarife	
Parkplatz	kostenlos		kostenlos	

Alle Preise pro Person, gültig bis 02.11.25; Waldwege im Wildparadies für Rollstuhlfahrer nur bedingt geeignet; Preis-/Programmänderungen vorbehalten

* inkl. Eintritt ins Wildparadies und Vinarium-/Saft-Glas



Neu: Tickets für den Erlebnispark online kaufen & sparen

Gruppen-Anmeldung

- Online-Shop: Gruppe ist direkt bestätigt, Tickets (per Download) & Bezahlung direkt im Online-Shop (günstiger, keine Wartezeit), gilt nicht für Eintritt & Essen
- Anmeldeformular (mind. 5 Tage im Voraus): Bestätigung kommt von unserem Gästeservice, Tickets & Bezahlung an der Kasse vor Ort (mit Bearbeitungs- und Wartezeit ist zu rechnen)



Öffnungszeiten
Erlebnispark: Sa. 22. / So. 23.03. und Sa. 29. / So. 30.03. und ab 05.04. täglich bis 02. November 2025
Wildparadies: 365 Tage im Jahr
 Die genauen Uhrzeiten finden Sie auf www.tripsdrill.de

Grenzenloser Spaß im Erlebnispark

Willkommen in Tripsdrill! Der Grundstein für Deutschlands ersten Erlebnispark wurde 1929 gelegt, als Eugen Fischer die erste Altweibermühle eröffnete. Heute garantieren über 100 originelle Attraktionen, die getreu dem Motto „Schwaben anno 1880“ gestaltet sind, grenzenlosen Spaß – von spannenden Abenteuern für die Kleinsten über spritzige Wasserschussfahrten bis hin zu rasantem Fahrvergnügen. 2024 eröffnete die Wilde Gautsche: Die gigantische Schaukel, im Stil eines historischen Verlade-Krans aus dem 19. Jahrhundert, bringt die Tripsdrill-

Besucher so richtig in Schwung – bis auf eine Höhe von 12 Metern. **Neu:** Bevor es zum Einstieg geht, erleben die Besucher eine humorvolle Show mit dem Tripsdrill-typischen schwäbischen Humor. Weltweit einmalig sind die beiden neusten Achterbahnen „Hals-über-Kopf“ und „Voll Dampf“, deren Streckenverlauf sich mehrfach kreuzt. Im Tripsdriller Tages-Pass enthalten ist auch das zugehörige Wildparadies mit mehr als 60 Tierarten. Nicht nur unsere Besucher sind begeistert: Eine Fachjury hat Tripsdrill bereits zum neunten Mal als besten Freizeitpark Europas (< 1 Mio. Besucher) ausgezeichnet.

Es begrüßt Sie herzlich aus Tripsdrill
Ihre Familie Fischer



Sie möchten keine Neuigkeiten verpassen? Dann melden Sie sich zu unserem Newsletter an:



Führungen im Erlebnispark

Hinter den Kulissen - Von der Idee zur Achterbahn

Geführt von einem technischen Mitarbeiter erleben Sie die Tripsdriller Attraktionen von ihrer sonst verborgenen Seite: Was befindet sich unter dem großen Gaudi-Viertel? Was spielt sich im Hintergrund der Achterbahnen „Hals-über-Kopf“ und „Vollampf“ ab? Das absolute Highlight zum Abschluss der Führung ist eine exklusive Fahrt mit der Achterbahn „Hals-über-Kopf“.

Dauer ca. 1,5 Stunden.

pro Person (zzgl. Eintritt) € 14,50



Alle Angebote sind buchbar ab 10 Personen und nur nach Voranmeldung, während der Sommersaison bis 2. November 2025. Weitere Informationen auf www.tripsdrill.de/gruppen

Hinter den Kulissen - Technik Pur

Eine informative Führung für alle, die sich für Technik interessieren: Wie funktioniert der Doppelte Donnerbalken? Welche Unterschiede gibt es im Betrieb der Holzachterbahn „Mammut“ und der Katapult-Achterbahn „Karacho“? Als besonderes Highlight ist eine exklusive Fahrt mit der Holzachterbahn „Mammut“ inbegriffen.

Dauer ca. 1,5 Stunden.

pro Person (zzgl. Eintritt) € 14,50

Hausgemachte Späße-Tour

Begleiten Sie unsere schwäbische Reiseleiterin auf einen humorvollen Rundgang durch Tripsdrill und seine Geschichten: Woher kommt der ungewöhnliche Name und welche Legenden ranken sich um Tripsdrill?

Dauer ca. 1,5 Stunden.

pro Person (zzgl. Eintritt) € 9,50

Musik ist Trumpf

Alle Musik- und Blaskapellen, Fanfaren- und Spielmannszüge, Big- & Small-Bands etc., die bei uns in einheitlicher Kleidung ein 45-minütiges Platzkonzert geben, erhalten pro aktivem Musikant einen € 6,00 Wertgutschein für Speisen, Getränke und Souvenirs.



Gastronomie im Erlebnispark: mit Liebe selbst gemacht

Tripsdrill hat seinen Ursprung in der Gastronomie – einer kleinen Gartenwirtschaft. Seit 1929 werden die Speisen im „Gasthaus zur Altweibermühle“ frisch zubereitet und persönlich an den Tisch serviert. Und weil Tradition verpflichtet, legt man heute noch Wert auf beste Qualität, regionale Zutaten und kocht zum Teil nach Großmutter's Originalrezepten. Bei einer Einkehr am Nachmittag erwarten Sie leckere Kuchen- und Tortenspezialitäten.

Handfeste Gerichte, wie frisch zubereitete Burger, stehen im Themenrestaurant „Zur Werkküche“ auf der Speisekarte. Ergänzt wird das bunte Essensangebot durch zahlreiche Gastro-Stände im Park.

Für Ihre Gruppe sind Wertgutscheine erhältlich, die im Park für Speisen, Getränke, Eis und Souvenirs eingelöst werden können.



Württembergischer Weinpfännle

Schweinerückensteak mit Lemberger-Butter und Putenbrustfilet mit frischen Champignons am Rieslingsößle, geschmälztes Maultäschle, Weckknödel und hausgemachte Spätzle, dazu frische Salate.



Landfrühstück bis 11.00 Uhr

Schinken, Käse, Salami, Marmelade, Butter und Bauernbrot, dazu 1 Tasse Kaffee- oder Kaffeespezialität, Tee oder Schokolade

Kinder von 4 bis 11 Jahren € 7,00
Erwachsene und Jugendliche € 11,50

Eintritt & Essen: Gemeinsam schmeckts besser!

- Jedes Gruppenmitglied wählt am Besuchstag sein Lieblingsgericht aus den hier aufgeführten Speisen.
- Ihre Gruppe möchte lieber à la carte essen? Kein Problem. Gerne merken wir Ihnen auch dann Plätze vor.
- TIPP: Reservieren Sie auf 11.00 Uhr im „Gasthaus zur Altweibermühle“: So können Sie ein entspanntes Mittagessen und mehr Zeit im Erlebnispark genießen.
- Kinder- und Jugendgruppen essen zeitlich flexibel in unserem Vespergarten.



Preistipp

Sondergruppen kommen im Frühjahr und Herbst in den Genuss eines Schnäppchen-Angebotes.

Bis zu 40% günstiger!

Eintritt & Essen für gemischte Gruppen

im Gasthaus zur Altweibermühle
buchbar ab 20 Personen
für Erwachsene und Jugendliche

frische Salate der Saison und wahlweise:

- Schnitzel paniert vom Schweinerücken mit Pommes frites
- Schwabenteller: Schweinebraten Jägerart in Champignonrahmsoße mit hausgemachten Spätzle
- Nudelgericht (Rigatoni) mit Gemüsewürfeln, Tomaten-Basilikum-Soße und geriebenem Bergkäse
- Rahmgeschnetzeltes von der Pute mit frischen Champignons und hausgemachten Spätzle
- Vegane Hackbällchen in fruchtigem Tomatensugo mit buntem Gemüseris

pro Person € 46,50

für Kinder von 4 bis 11 Jahren

wahlweise:

- Kinderschnitzel paniert mit Pommes frites und Ketchup
- Scheibe Braten mit hausgemachten Spätzle und Soße
- Nudeln mit Gemüsewürfeln und Tomaten-Basilikum-Soße (vegan)

pro Person € 39,50

Eintritt & Essen für Gruppen von Menschen mit Behinderung und Senioren

im Gasthaus zur Altweibermühle
buchbar ab 10 Personen

frische Salate der Saison und wahlweise:

- Schnitzel paniert vom Schweinerücken mit Pommes frites
- Rahmgeschnetzeltes von der Pute mit frischen Champignons und hausgemachten Spätzle
- Hausgemachte schwäbische Käsespätzle mit Bergkäse und Gouda sowie Röstzwiebeln
- Vegane Hackbällchen in fruchtigem Tomatensugo mit buntem Gemüseris

pro Person € 33,50

pro Begleitperson/Rollstuhlfahrer (nur Essen) € 13,50

Die Regelung der Eintrittspreise für Begleitpersonen entnehmen Sie bitte Seite 3.

Schwabenhaftes Menü & Eintritt für gemischte Gruppen

im Gasthaus zur Altweibermühle
buchbar ab 20 Personen
für Erwachsene und Jugendliche

wahlweise:

- Maultaschen geschmälzt mit Zwiebelbutter, dazu frischer Kartoffel- und gemischter Salat
- Hausgemachte schwäbische Käsespätzle mit Bergkäse und Gouda, Röstzwiebeln und frischen Salaten
- Linsen mit hausgemachten Spätzle und 1 Paar Wienerle
- Jägerbraten vom Schwein mit hausgemachten Spätzle und frischen Salaten

Zum Nachtisch: Früchteteller mit Eis und Sahnehäubchen

pro Person € 44,50

für Kinder von 4 bis 11 Jahren

wahlweise:

- Kinderschnitzel mit Pommes frites und Ketchup
- Scheibe Braten mit hausgemachten Spätzle und Soße
- Nudeln mit Gemüsewürfeln und Tomaten-Basilikum-Soße (vegan)

Zum Nachtisch: Früchteteller mit Eis und Sahnehäubchen

pro Person € 39,50

Eintritt & Essen für Kinder- und Jugendgruppen

im Vespergarten, buchbar ab 10 Personen

ein alkoholfreies Getränk (0,3l) und wahlweise:

- gebackenes Fleischküchle mit Pommes frites
- Grillwurst mit Pommes frites
- gebackenes Gemüseküchle mit Pommes frites

pro Person ab € 35,00

Die Regelung der Eintrittspreise für Begleitpersonen entnehmen Sie bitte Seite 3.

im Online-Shop sparen



Tierisch viel zu entdecken im Wildparadies

NEU
Murmelbahn

Das Wildparadies Tripsdrill ist die Heimat von über 60 Tierarten. In naturnahen Freigehegen gehen die Besucher auf Tuchfühlung mit zahmen Hirschen und Mufflons. Um 11.30 Uhr und 15.30 Uhr gibt es an der Falknertribüne die Greifvogel-Flugvorführungen zu bestaunen. Die Fütterung der Fischotter findet um 13.45 Uhr statt, um 14.30 Uhr geht es dann weiter bei Wolf, Luchs, Bär & Wildkatze (alle Programmpunkte im Sommer jeweils täglich, außer freitags; im Winter an allen Wochenenden und in den Ferien). Der Walderlebnispfad mit über 20 Stationen, der Barfußpfad und der Abenteuerspielplatz bieten weitere Möglichkeiten, die Natur mit allen Sinnen zu erkunden.

Wer von so viel frischer Luft einen Bärenhunger bekommt, kann in der urigen Wildsau-Schenke mitten im Wald einkehren. Der Eintritt für das Wildparadies ist im Tripsdriller Tages-Pass bereits enthalten, es kann aber auch separat besucht werden. Das Wildparadies hat 365 Tage im Jahr ab 9.00 Uhr geöffnet.

Grillhütte

Genießen Sie gemeinsam mit Ihrer Gruppe das Grillpäckle in unserer überdachten Grillhütte an einem extra für Sie entfachten Feuer. Das Grillpäckle beinhaltet:

- Grillhütte für 1,5 Stunden, exklusiv für Ihre Gruppe vorgemerkt
- ein Softgetränk 0,5 l nach Wahl
- wahlweise eine Rote Wurst oder einen Bratgriller (vegan) oder Grillkäse zum Selbergrillen mit Brötchen, Senf/ Ketchup pro Person (zzgl. Eintritt) € 12,50

Exklusiv feiern im Wildparadies

Für eine gemütliche Weihnachtsfeier oder einen zünftigen Geburtstag steht Ihnen unsere rustikale Waldhütte „Uff'm Buckel“ oder unsere urige Wildsau-Schenke zur Verfügung. Hier gibt es jeweils Platz für ca. 90 Personen. Die Hütten befinden sich zentral im Wildparadies. Zusätzlich bieten wir Ihnen alles vom rustikalen Buffet bis zum erlesenen 5-Gänge-Menü – auch Rahmenprogramme wie Sektempfänge oder Weinproben, exklusive Führungen und Fackelwanderungen oder Unterhaltungskünstler. Buchbar auf Anfrage



Führungen im Wildparadies

Auf den Spuren unserer Wildtiere

Eine spannende Exkursion mit unseren erfahrenen Wildnis-pädagogen: Wie sieht eine Bärenspur aus? Wozu braucht der Hirsch sein Geweih? Warum gehen Luchse alleine auf die Jagd? Führung ca. 1,5 Stunden
pro Person (zzgl. Eintritt) € 10,50



Auf Tour mit dem Lederstrumpf

Ein spannender Streifzug mit dem Trapper durch das Wildparadies, um die Natur mit allen Sinnen zu erleben: Feuer machen von der Steinzeit bis heute, Barfußpfad, Teekochen aus heimischen Pflanzen, wildnispädagogische Spiele, etc. Führung ca. 1,5 Stunden
pro Person (zzgl. Eintritt) € 10,50

Natur Pur

Erleben Sie die Tier- und Pflanzenwelt bei einem Streifzug durch das Wildparadies. An mehreren Stationen schärfen Sie mit Spiel und Spaß die Sinne und die Wahrnehmung. Ideal auch als Teambuilding. Führung ca. 1,5 Stunden
pro Person (zzgl. Eintritt) € 10,50



Alle Angebote sind ganzjährig buchbar ab 10 Personen und nur nach Voranmeldung. Weitere Informationen auf www.tripsdrill.de/gruppen





Traumhaft übernachten im Natur-Resort

Wem ein Tag in Tripsdrill zu wenig ist (was wir gut verstehen), der wählt den preisgünstigen 2-Tages-Pass und übernachtet im Natur-Resort Tripsdrill. Direkt am Wildparadies gelegen bietet es mit 48 Baumhäusern für 4 - 6 Personen Hotelkomfort in luftiger Höhe: Aufenthalts- und Schlafbereich, Sitzecke mit TV, WLAN, Kühlfach und Kaffeepadmaschine sowie eigener Sanitärbereich mit Dusche und WC. Dank Fußbodenheizung wird es sogar im Winter kuschlig warm. Die 20 Schäferwagen sind komfortabel eingerichtet mit einem Doppelbett und zwei Hochbetten, Kühlfach, Kaffeepadmaschine, WLAN, Waschbecken, Heizung und Sitzecke mit TV. Für eine 5. Person wird die Sitzbank zur Liegefläche. Den Gästen, die in den Schäferwagen übernachten, steht ein thematisiertes Badehaus zur Verfügung.



Ganzjährig buchbar! Weitere Informationen finden Sie auf www.tripsdrill.de/natur-resort.



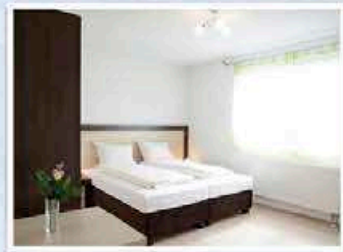
Hotels in der Region

Wir haben Ihnen eine Auswahl an Hotels in der Region zusammengestellt, die Gruppen komfortabel unter ein Dach bringen. Preise verstehen sich pro Person und Übernachtung mit Frühstück für Gruppen ab 20 Gästen. Bitte buchen Sie unter dem Stichwort „Tripsdrill“.

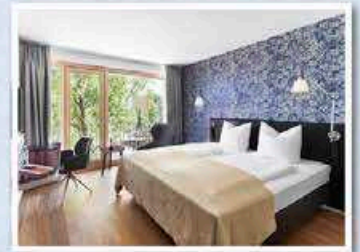
Jugendhaus Michaelsberg
74389 Cleebronn
Tel. 071 35/98070
www.michaelsberg-cleebronn.de
Mit dem PKW 3 Minuten
Gesamtbettenzahl: 58
[Preise auf](#)
[Anfrage](#)



Naturparkhotel & Landgasthof
Stromberg
74343 Sachsenheim-Ochsenbach
Tel. 070 46 / 599
www.naturparkhotel-stromberg.de
Mit dem PKW 10 Minuten
Gesamtbettenzahl: 73
Einzelzimmer . . . ab € 75,00
Doppelzimmer . . . ab € 48,00



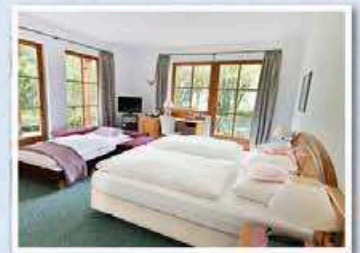
Parkhotel Heilbronn
74072 Heilbronn
Tel. 071 31 / 382 200
www.parkhotel-heilbronn.de
Mit dem PKW 25 Minuten
Gesamtbettenzahl: 346
[Preise auf](#)
[Anfrage](#)



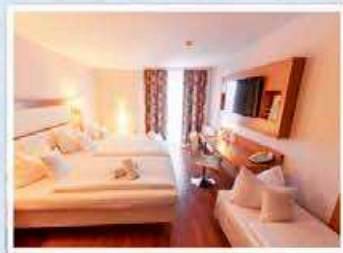
Gästehaus Kraft
(Hotel Garni)
74348 Lauffen am Neckar
Tel. 071 33/982 50
www.gaestehaus-kraft.de
Mit dem PKW 15 Minuten
Gesamtbettenzahl: 60
Einzelzimmer . . . ab € 88,00
Doppelzimmer . . . ab € 58,00



Rappenhof Hotel
und Gutsgaststätte
74189 Weinsberg
Tel. 071 34 / 5190
www.rappenhof.de
Mit dem PKW 35 Minuten
Gesamtbettenzahl: 57
Einzelzimmer . . . ab € 101,00
Doppelzimmer . . . ab € 62,00



PLAZA INN Heilbronn
74080 Heilbronn
Tel. 071 31/9133 10
www.kastell.bestwestern.de
Mit dem PKW 25 Minuten
Gesamtbettenzahl: 160
Einzelzimmer . . . ab € 69,00
Doppelzimmer . . . ab € 39,50



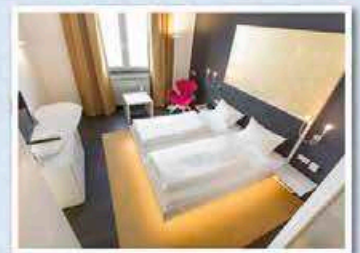
Hotel am Rosengarten
74206 Bad Wimpfen
Tel. 070 63 / 991-0
www.hotel-rosengarten.net
Mit dem PKW 35 Minuten
Gesamtbettenzahl: 60
Einzelzimmer . . . ab € 79,00
Doppelzimmer . . . ab € 49,50



HARBR. hotel Heilbronn
74076 Heilbronn
Tel. 071 31 / 724 246 0
www.harbr.de
Mit dem PKW 25 Minuten
Gesamtbettenzahl: 254
Einzelzimmer . . . ab € 79,00
Doppelzimmer . . . ab € 44,50



Hotel Sinsheim am
Technik Museum
74889 Sinsheim
Tel. 0 72 61/406 40
www.hotel-sinsheim.de
Mit dem PKW 35 Minuten
Gesamtbettenzahl: 220
Einzelzimmer . . . ab € 97,00
Doppelzimmer . . . ab € 61,00



Klasse für den Klassengeist!

Ideal für einen Ausflug mit der Schulklasse wäre es doch, wenn sich Spaß, Bewegung und Lernen die Waage halten. Mit über 100 Attraktionen und spannenden Informationen sind der Erlebnispark und das Wildparadies Tripsdrill das optimale Ziel einer gelungenen Gruppenfahrt. Damit Ihre Klasse noch mehr lernen kann, buchen Sie am besten eine der Führungen dazu: im Erlebnispark zu den Themen Geschichte oder Technik oder im Wildparadies rund um Tiere und Natur. Gerne können Sie das Programm Ihrer Klassenstufe entsprechend mit uns individuell abstimmen.



Download
Tripsdrill-Ballyes
kostenlos auf
www.tripsdrill.de



Gute Gründe für einen Schulausflug nach Tripsdrill!

Im Wildparadies – natürlich und lehrreich

- Kontakt mit zutraulichen Wildtieren
- Spannende Fütterungsrunden und Flugvorführungen
- Mit Infotafeln, Waldlehr- und Barfußpfad

Im Erlebnispark – pädagogisch wertvoll und vielseitig

- Führungen mit Bezug auf naturwissenschaftliche Fächer
- Lehrreiche Museen und regionalgeschichtliche Ausstellungen
- Humorvolles Kennenlernen der regionalen Bräuche

Einfach und praktisch

- Gute Übersicht im Park, familiäres Ambiente
- Gastronomie mit regionalen Zutaten und gutem Preis-Leistungs-Verhältnis
- Direkte Nachbarschaft zur Jugendherberge Michaelsberg
- Anfahrt mit öffentlichen Verkehrsmitteln direkt zum Haupteingang
- Kontaktvermittlung zu Busunternehmen in Ihrer Umgebung möglich



Ihr Plus als Busunternehmen oder Reiseveranstalter

Gerne unterstützen wir Sie bei der Planung und Organisation einer Tripsdrill-Fahrt. Rufen Sie uns einfach an für eine individuelle Beratung oder um kostenloses Werbematerial anzufordern - Tel. +49 (0) 7135/ 999 333. In Tripsdrill angekommen, möchten wir nicht nur Ihren Gruppen, sondern auch Ihren Busfahrern und Reiseleitern den Aufenthalt so angenehm wie möglich gestalten.



Leistungen für Sie:

- 80 kostenfreie Busparkplätze direkt vor dem Haupteingang
- Freier Eintritt für den Reiseleiter
- Gratis für die Busfahrer:
 - 1 Tripsdriller Tages-Pass für den Erlebnispark und das Wildparadies Tripsdrill plus Vinarium-Glas
 - 1 Mittagessen (Auswahl aus verschiedenen Speisen) mit Getränk
 - 2 Getränkemarken für Kaffee und alkoholfreie Getränke
 - Zutritt z um „Busfahrerstüble“ in der Altmännermühle; mit TV, Getränkeautomat und einer Terrasse mit Blick auf den Mühlensee sowie einem separaten Ruhebereich mit Liegesesseln

Aufgepasst! Busunternehmen und Reiseveranstalter erhalten eine Provision auf ihre Gruppenabrechnung!

Vinarium

Im stilvollen Gewölbekeller des Vinariums warten ausgesuchte Weine darauf, von Ihnen probiert zu werden – sei es bei einer geführten Weinprobe oder von Ihnen individuell zusammengestellt. Die Abrechnung kann über Wertgutscheine erfolgen, das Probierglas gibts kostenlos als Souvenir. Wenn Sie Ihre neu entdeckten Lieblingsweine gleich mitnehmen möchten: In der Dorfstraße können Sie Ihre Favoriten erwerben.

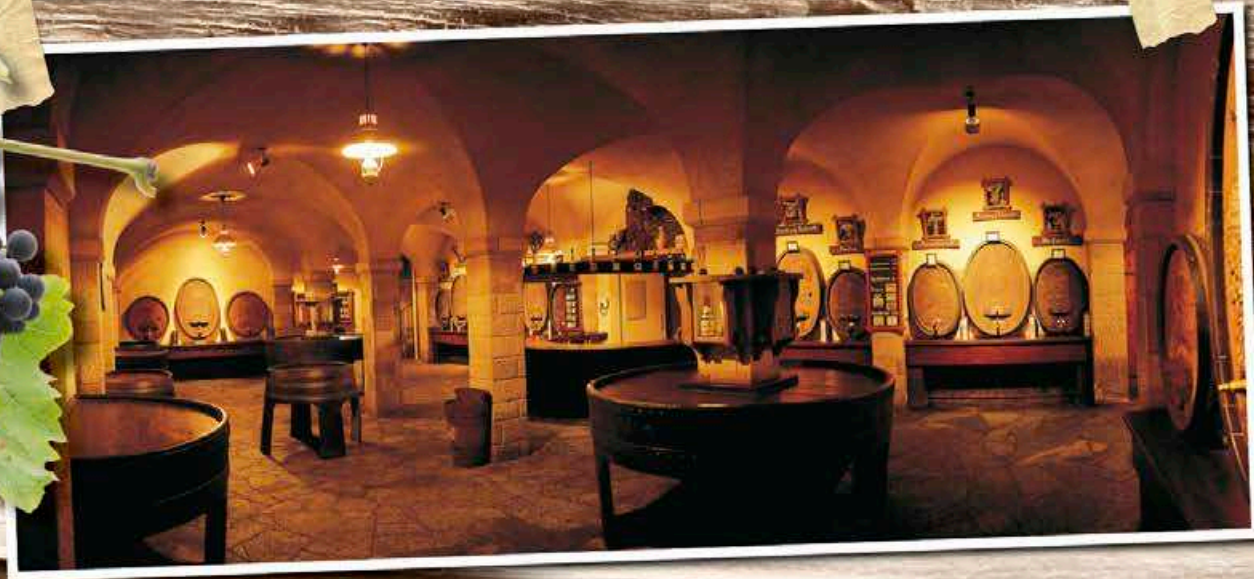
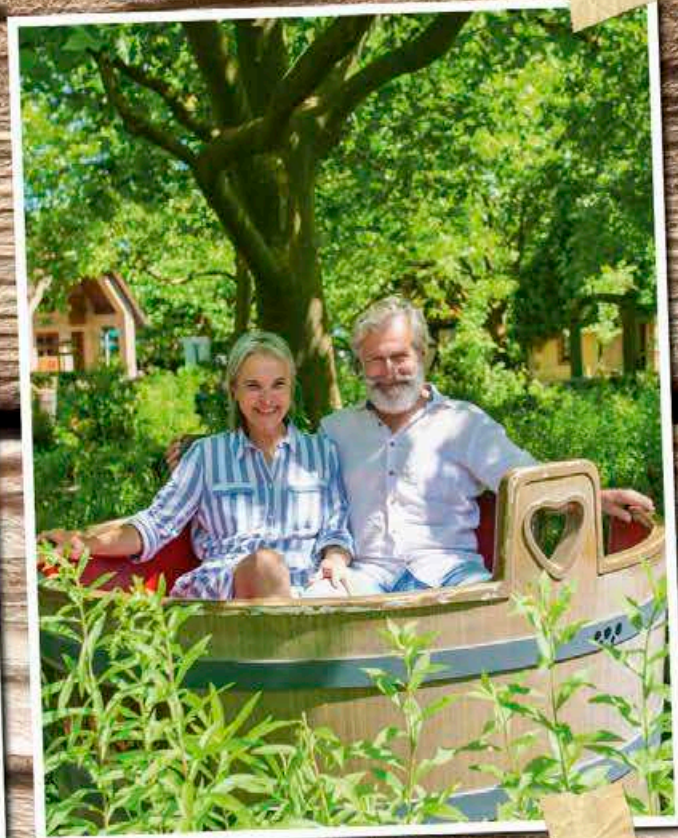
Fruchtig, spritzig, rund: Hmmm... unsere Weinprobe



buchbar ab 5 erwachsenen Personen

Hier lernen Sie die feinsten Tropfen unserer Region kennen. Vom Riesling bis zum Spätburgunder: Im Vinarium warten alle wohltemperiert darauf von Ihnen gekostet zu werden – dazu reichen wir Käsewürfel und Brot.

- Kleine Weinprobe mit 3 Sorten pro Person (zzgl. Eintritt) €13,00
- Große Weinprobe mit 5 Sorten pro Person (zzgl. Eintritt) €16,50



ganzjährig buchbar

Firmen-Veranstaltungen

Sie planen eine Tagung oder Firmenfeier in originellem Ambiente und mit abwechslungsreichem Rahmenprogramm? Dann sind Sie im Erlebnispark Tripsdrill genau richtig! Die Themenwelt „Karle Kolbenfresser & Sohn“ mit der angegliederten Katapult-Achterbahn „Karacho“ bietet die perfekte Grundlage für ein außergewöhnliches Firmen-Erlebnis.



Tagungsraum „Tüftlerstätte“

Der klimatisierte Tagungsraum „Tüftlerstätte“ bietet Platz für bis zu 120 kreative Köpfe. Die moderne Ausstattung mit einem großen Flatscreen-Präsentationsmonitor, Soundanlage und Mikrofonen, WLAN, magnetischen Whiteboards und Flipcharts eröffnen vielfältige Möglichkeiten für effizientes arbeiten. Ein besonderes Highlight Ihrer Tagung ist die VIP-Fahrt ohne Wartezeit mit der Katapult-Achterbahn „Karacho“.

Restaurant „Zur Werksküche“

Das als Fabrik gestaltete und mit Backsteinen, Klinkern und Stahlträgern ausgestattete Restaurant befindet sich im gleichen Gebäude wie der Tagungsraum, welches in Verbindung mit einem Partner-Caterer exklusiv für Abend-Veranstaltungen angemietet werden kann.



Tagungspauschalen

- Raummiete für den Tagungsraum
- Zugang zum Erlebnispark* und Wildparadies
- Auswahl an süßem und salzigem Gebäck
- Kuchenvariation (nur in Ganztagespauschale)
- Getränke während der Tagung (Kaffee, Tee, Mineralwasser, Säfte, Softgetränke)
- VIP-Fahrt mit der Katapult-Achterbahn „Karacho“ um 9.50 Uhr*

Als Halbtages- (bis 4 Stunden) oder Ganztagespauschale (4-8 Stunden) ganzjährig buchbar.



Weitere Informationen und Preise finden Sie in unserer Tagungsmappe und auf www.tripsdrill.de/firmen



Sie wünschen noch mehr?

Spaß und Abenteuer erleben Sie bei Teambuilding-Aktivitäten auf unserem Outdoor-Parcours: z. B. Bogenschießen, Hufeisenwerfen, Katapult- oder Seifenkistenbau.

Ob Mittagessen, Rahmenprogramm oder Übernachtung im Natur-Resort – sprechen Sie uns einfach an!

Außerdem: Gerne organisieren wir Ihr individuelles Firmenevent mit Catering oder Sektempfang in unseren Räumlichkeiten oder einem Festzelt im Erlebnispark oder Wildparadies.

Für Unternehmen bieten wir Tagespässe zu Sonderkonditionen an, die z. B. eingesetzt werden können als Kundengeschenk, Mitarbeitervorteil oder für Verlosungsaktionen.

Wie finden Sie uns?

Mit dem PKW:

Verkehrsgünstig zwischen den Autobahnen A5, A6, A8 und A81 gelegen. Es erwarten Sie über 4.000 kostenlose Parkplätze.

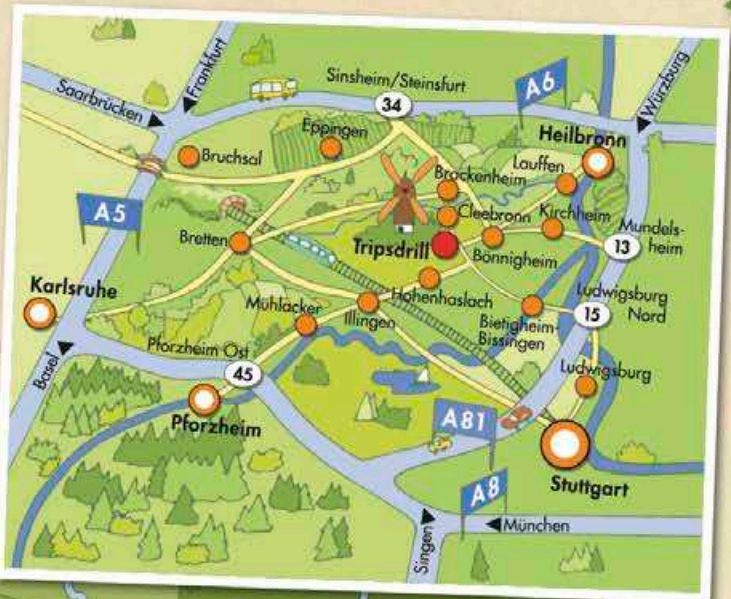
Mit Bus und Bahn:

Bei Anreise mit öffentlichen Verkehrsmitteln ist die vorherige Anmeldung von Gruppen notwendig (sonst keine Beförderungsgarantie): Info-Hotline DB Reise Service: 0 1806 / 99 66 33 (gebührenpflichtig)

Weiter mit dem Bus (ÖPNV):

- ab Bahnstation Bietigheim-Bissingen (Region Stuttgart): Schriftliche Anmeldung über service@tripsdrill.de
- ab Bahnstation Heilbronn: Schriftliche Anmeldung über info@ovr-bus.de

Weitere Infos und Fahrpläne finden Sie unter www.tripsdrill.de/de/service/anfahrt



Erlebnispark
Tripsdrill
Mit Liebe gemacht!

Weitere Informationen und Angebote:
Erlebnispark Tripsdrill GmbH & Co. KG
Erlebnispark-Tripsdrill-Straße 1
74389 Cleebronn/Tripsdrill
Tel. +49 (0) 71 35 / 999 333
Fax +49 (0) 71 35 / 999 666
www.tripsdrill.de • info@tripsdrill.de